

# PRIMO EC

## Diagonal-Rohrventilatoren mit EC-Motoren

### Anwendung

- Für Zu- und Abluftsysteme von Gewerbe- und Industrieräumen, die einen starken Luftstrom benötigen.
- Kompatibel mit Lüftungsrohren mit einem Durchmesser von 200, 355 und 400 mm
- Sie vereinen die Vielseitigkeit und hohen Leistungsmerkmale von Axial- und Radialventilatoren und sorgen für einen starken Luftstrom.



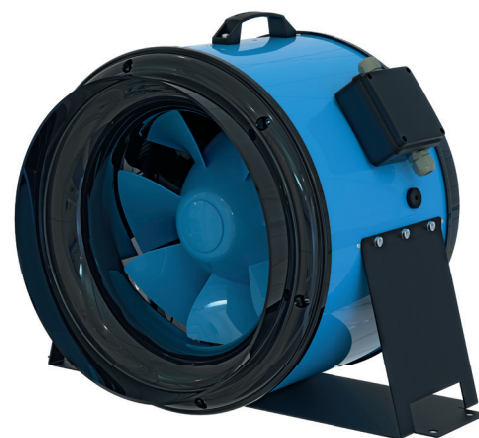
**Förderleistung:**  
bis 5700 m<sup>3</sup>/h  
1583 l/s



**Leistung:**  
ab 121 W



**Schalldruckpegel:**  
ab 33 dBA



### Aufbau

- Das Gehäuse besteht aus Polymer (bei den Modellen 355 und 400 ist das Gehäuse zusätzlich mit einem Blechmantel verstärkt).
- Durch die konische Form des Laufrades und die speziellen Profilschaufeln wird die Zirkulationsgeschwindigkeit des Luftstromes erhöht, was für einen höheren Druck und höhere Leistung gegenüber Axialventilatoren sorgt.
- Der Diffusor, das speziell konstruierte Laufrad und der Gleichrichter gewährleisten eine gleichmäßige Luftströmungsverteilung und kombinieren optimal die folgenden Eigenschaften: eine hohe Luftförderleistung und ein hoher Druck bei niedrigem Geräuschpegel.
- Das Ventilatorgehäuse ist mit einem luftdichten Klemmenkasten zum Anschluss an das Stromnetz ausgestattet.

### Motor

- Energieeffizienter EC-Motor
- Einphasige Stromversorgung 220–240 V, 50 Hz
- Ausgestattet mit Kugellagern für eine lange Lebensdauer (bis zu 40 000 Betriebsstunden).
- Alle Motoren verfügen über einen thermischen Überlastungsschutz mit manueller Rückstellung.

### Drehzahlregelung

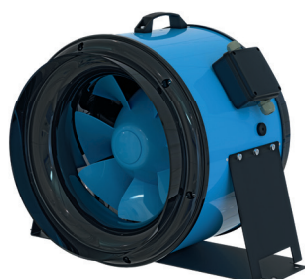
- Die Drehzahlregelung der Ventilatoren erfolgt über einen 0–10 V Drehzahlregler.

### Montage

- Die Ventilatoren sind für die Montage an jeder beliebigen Stelle des Lüftungssystems ohne Einschränkung des Montagewinkels konstruiert.
- Zur Erhöhung des Luftvolumenstroms wird eine parallele Montage mehrerer Geräte empfohlen. Zur Erhöhung des Betriebsdrucks wird eine Reihenmontage empfohlen.
- Das Ventilatorgehäuse ist mit Montagehaltern für eine Hängemontage ausgestattet.
- Die Ventilatoren können mit dem Halter **UM Primo** in entsprechender Größe (separate Bestellung, erhältlich für die Modelle 355 und 400) montiert werden.



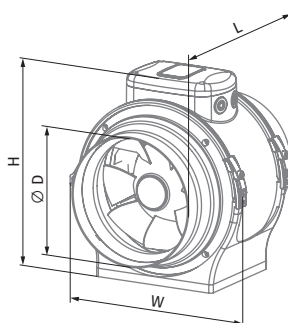
Primo EC 200



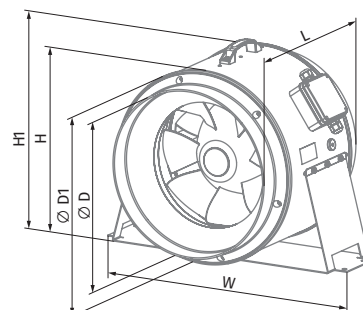
Primo EC 355 (max), 400

### Außenabmessungen, mm

Modell	∅ D	∅ D1	H	H1	L	W
Primo EC 200	198,5	–	308	–	302	293
Primo EC 355 (max)	355	406	408	439	372	566
Primo EC 400	400	451	453	484	415	623



Primo EC 200



Primo EC 355 (max), 400

### Bezeichnungsschlüssel

Serie	Motortyp	Stützendurchmesser, mm	Motorausführungen	Optionen
<b>Primo</b>	EC: elektronisch kommutierter Motor	<b>200; 355; 400</b>	<b>max:</b> Hochleistungsmotor	<b>FR1:</b> stufenloser Drehzahlregler einstellbar von 0 bis 100 % und Stromkabel mit Netzstecker <b>G1:</b> Drehzahlregler, Temperaturregler mit externem Temperatursensor, Stromkabel mit Netzstecker <b>W1:</b> Stromkabel mit Netzstecker

### Technische Daten

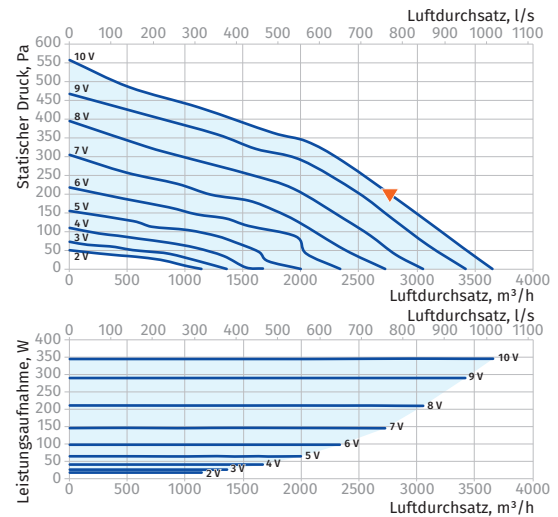
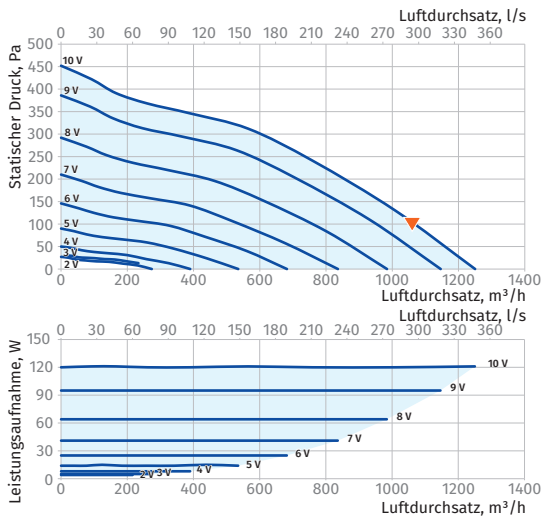
Kenndaten	Primo EC 200	Primo EC 355	Primo EC 355 max	Primo EC 400
Versorgungsspannung, V	1~ 220-240	1~ 230	1~ 230	1~ 230
Frequenz, Hz	50/60	50	50	50
Leistungsaufnahme, W	121	346	701	726
Stromaufnahme, A	0,96	1,54	3,10	3,23
Max. Förderleistung, m³/h (l/s)	1250 (347)	3685 (1024)	4630 (1286)	5700 (1583)
Drehzahl, min <sup>-1</sup>	3100	2470	3175	2580
Geräuschpegel bei 3 m Entfernung, dBA	50	33-63	35-68	33-66
Fördermitteltemperatur, °C	-25...+55	-25...+55	-25...+55	-25...+55
Schutzart	IPX4	IPX4	IPX4	IPX4
Motorschutzart	IP44	IP44	IP44	IP44
ErP	2018	2018	2018	2018
Artikelnummer	Auf Anfrage	8072871	Auf Anfrage	8072895

#### PRIMO EC 200

Schallleistung, A-bewertet	Gesamt	Frequenzband, Hz								LpA 3 m	LpA 1 m
		63	125	250	500	1000	2000	4000	8000		
LWA saugseitig, dBA	<b>78</b>	53	62	70	73	72	70	64	53	<b>57</b>	<b>67</b>
LWA druckseitig, dBA	<b>81</b>	57	65	73	77	74	71	64	54	<b>60</b>	<b>70</b>
LWA Abstrahlung, dBA	<b>71</b>	47	50	63	66	66	62	55	44	<b>50</b>	<b>60</b>

#### PRIMO EC 355

Schallleistung, A-bewertet	Gesamt	Frequenzband, Hz								LpA 3 m	LpA 1 m
		63	125	250	500	1000	2000	4000	8000		
LWA saugseitig, dBA	<b>83</b>	73	76	75	75	78	74	69	61	<b>63</b>	<b>73</b>
LWA druckseitig, dBA	<b>85</b>	70	79	75	77	81	76	71	64	<b>65</b>	<b>75</b>
LWA Abstrahlung, dBA	<b>76</b>	56	64	67	70	71	68	63	53	<b>55</b>	<b>65</b>

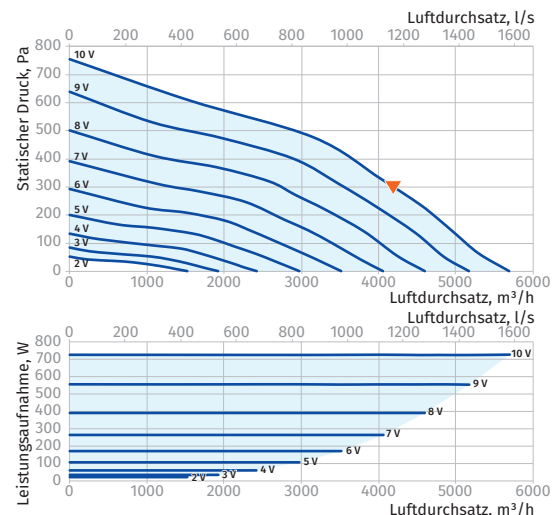
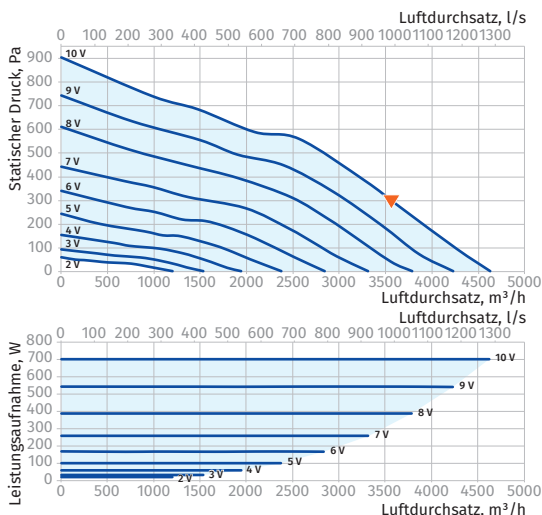


#### PRIMO EC 355 MAX

Schallleistung, A-bewertet	Gesamt	Frequenzband, Hz								LpA 3 m	LpA 1 m
		63	125	250	500	1000	2000	4000	8000		
LWA saugseitig, dBA	<b>88</b>	74	82	79	79	83	80	75	66	<b>68</b>	<b>78</b>
LWA druckseitig, dBA	<b>90</b>	72	83	79	81	86	82	77	70	<b>70</b>	<b>80</b>
LWA Abstrahlung, dBA	<b>80</b>	45	63	66	73	77	74	68	57	<b>60</b>	<b>70</b>

#### PRIMO EC 400

Schallleistung, A-bewertet	Gesamt	Frequenzband, Hz								LpA 3 m	LpA 1 m
		63	125	250	500	1000	2000	4000	8000		
LWA saugseitig, dBA	<b>87</b>	70	77	78	81	81	79	74	67	<b>66</b>	<b>76</b>
LWA druckseitig, dBA	<b>88</b>	62	76	78	83	84	80	75	66	<b>68</b>	<b>78</b>
LWA Abstrahlung, dBA	<b>80</b>	59	66	69	74	77	72	67	58	<b>60</b>	<b>70</b>



ABLÜFTER FÜR DEN  
GEWERBLICHEN  
EINSATZ